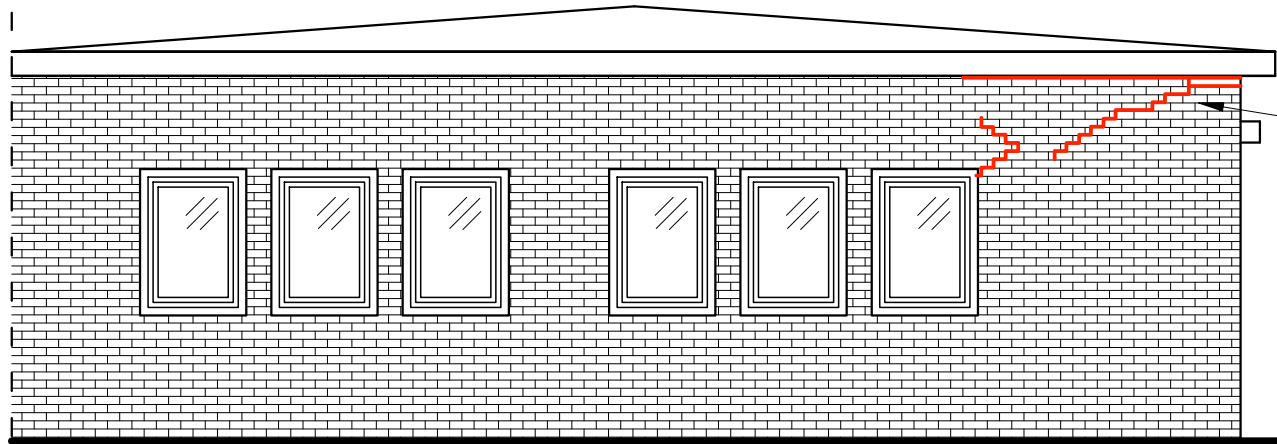


ELEWACJA PÓŁNOCNO-WSCHODNIA



pęknięcia na elewacji północno-wschodniej



ELEWACJA POŁUDNIOWO-WSCHODNIA



pęknięcia na elewacji południowo-wschodniej

Inwestor:

STAROSTWO POWIATOWE W RACIBORZU
47-400 Racibórz Plac Okrzei 4

Temat i adres inwestycji:

Wzmocnienie konstrukcji części budynku sali
gimnastycznej w ZSO nr 1 w Raciborzu przy
ulicy Jana Kasprowicza 11

Pracownia Usług Budowlanych
i Projektowych

mgr inż. Andrzej Kuc
47-470 Bojanów
ul. Wiejska 12
tel. 32 410-82-13, 606 891 603

Projektował:

Konstrukcja:
mgr inż. Andrzej Kuc
nr upr. 422/01

Sprawdził:

Konstrukcja:
dr hab. inż. Andrzej Marynowicz
nr upr. OPL/0348/PWOK/07

Treść rysunku:

PEKNIĘCIA ELEWACJI
- INWENTARYZACJA

Branża i nr rysunku:

KB-05

Skala:

1:75

Data opracowania

IV 2022

Nr strony:

20